



SIIRT İL MİLLÎ EĞİTİM MÜDÜRLÜĞÜ

2021

WISE

01 - 05 MART

12

ÖDEU TAKİP SİSTEMİ

0484 223 10 28

arge56@meb.gov.tr

siirt.meb.gov.tr

@mem_siirt

@siirtmem

1.

Sena, gerçel sayılar kümesi üzerinde tanımlı f fonksiyonunun değer tablosunu yaparken x gerçel sayısına sırasıyla

- 3,1
- 3,01
- 3,001
- ...

değerlerini veriyor.

Bu yaklaşımın ifade edilişi aşağıdakilerden hangisidir?

- A) $x \rightarrow (-3)^+$ B) $x \rightarrow 3^+$ C) $x \rightarrow 3^-$
D) $x \rightarrow (-3)^-$ E) $x \rightarrow 4^-$

2.

a ve b birer gerçel sayı olmak üzere,

$$2a - b = 6$$

eşitliği veriliyor.

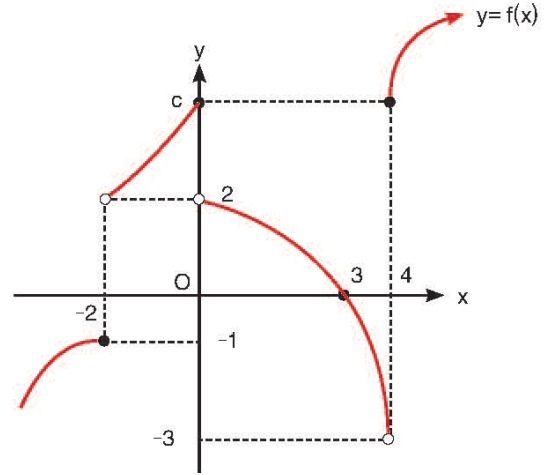
- I. a artarak 3 olurken b artarak 0 olur.
II. a azalarak 0 olurken b azalarak -6 olur.
III. a artarak 10 olurken b artarak 14 olur.

ifadelerinden hangileri doğrudur?

- A) Yalnız I B) Yalnız II C) I ve II
D) I ve III E) I, II ve III

3.

Aşağıda gerçel sayılar kümesi üzerinde tanımlı f fonksiyonunun grafiği verilmiştir.



Buna göre,

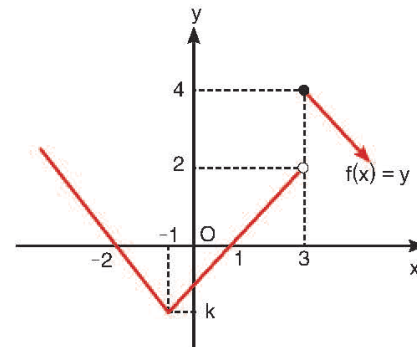
$$\lim_{x \rightarrow (-2)^-} f(x) + \lim_{x \rightarrow 4^+} f(x) = 3$$

olduğuna göre, c değeri kaçtır?

- A) 3 B) 4 C) 5 D) 6 E) 7

4.

Aşağıda gerçel sayılar kümesi üzerinde tanımlı, her parçası doğrusal olan f fonksiyonunun grafiği verilmiştir.



Buna göre,

$$\lim_{x \rightarrow -2} f(x) + k \cdot \lim_{x \rightarrow -1} f(x) - \lim_{x \rightarrow 3^-} f(x)$$

limit değerlerinin toplamı kaçtır?

- A) -2 B) -1 C) 0 D) 1 E) 2

5.

a, b ve c pozitif tam sayı olmak üzere,

$$\lim_{x \rightarrow 3^+} f(x) = 2a, \quad \lim_{x \rightarrow 3^-} f(x) = 3b \quad \text{ve} \quad \lim_{x \rightarrow 3} f(x) = c \text{ dir.}$$

f fonksiyonunun x = 3 noktasında limiti olduğuna göre, (a + b + c) toplamı en az kaçtır?

- A) 3 B) 6 C) 9 D) 11 E) 22

6.

f fonksiyonu, x gerçel sayılarını kendisinden büyük olmayan en büyük tam sayıya götüren bir fonksiyon olarak tanımlanıyor.

Buna göre,

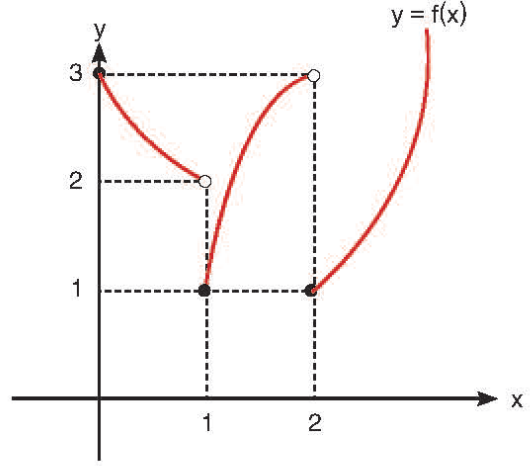
$$\lim_{x \rightarrow 3^+} f(3x) + \lim_{x \rightarrow (-5)^-} f(2x)$$

limit değerlerinin toplamı kaçtır?

- A) -2 B) -1 C) 0 D) 1 E) 3

7.

Aşağıda $[0, \infty)$ aralığı üzerinde tanımlı f fonksiyonunun grafiği verilmiştir.



Buna göre,

I. $\lim_{x \rightarrow 0^+} f(x) = 3$

II. $\lim_{x \rightarrow 2^-} f(x) = 3$

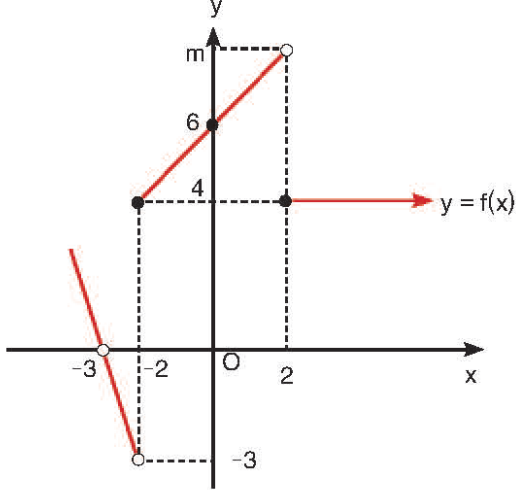
III. $\lim_{x \rightarrow 1^+} f(x) = f(1)$

İfadelerinden hangileri doğrudur?

- A) Yalnız I B) I ve II C) I ve III
D) II ve III E) I, II ve III

8.

Aşağıda gerçel sayılar kümesi üzerinde tanımlı, parçaları doğrusal olan f fonksiyonunun grafiği verilmiştir.



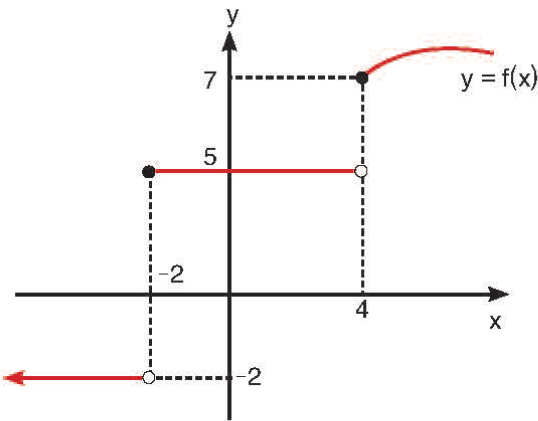
Buna göre,

$$m + \lim_{x \rightarrow 2^-} f(x) + \lim_{x \rightarrow 5^+} f(x-1)$$

ifadesinin değeri kaçtır?

- A) 10 B) 11 C) 12 D) 15 E) 20

9.



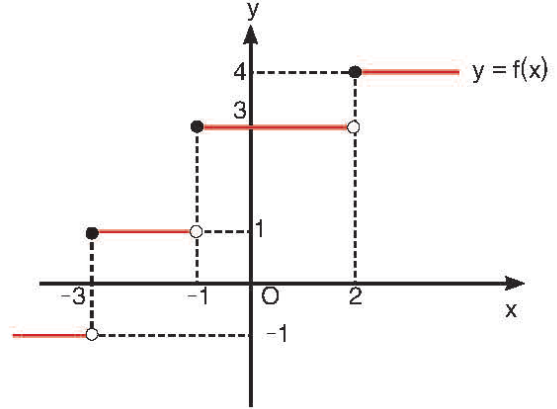
Yukarıda gerçel sayılar kümesi üzerinde tanımlı f fonksiyonunun grafiği verilmiştir.

$$\lim_{x \rightarrow k} f(x) = 5$$

olduğuna göre, k 'nin alabileceği farklı tam sayıların toplamı kaçtır?

- A) 4 B) 5 C) 6 D) 7 E) 8

10.



Yukarıda gerçel sayılar kümesi üzerinde tanımlı f fonksiyonunun grafiği verilmiştir.

Buna göre,

I. $\lim_{x \rightarrow (-1)^+} f(x) = \lim_{x \rightarrow 2^-} f(x)$

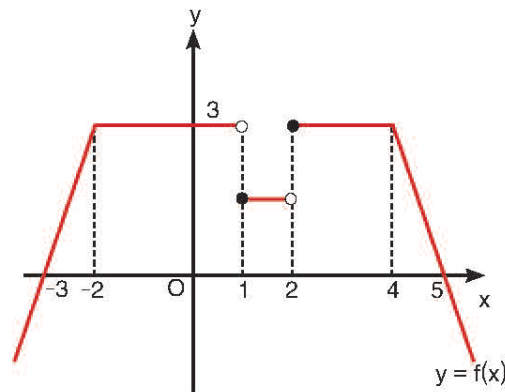
II. $\lim_{x \rightarrow 1} f(x) = f(2)$

III. $\lim_{x \rightarrow (-3)^-} f(x) + \lim_{x \rightarrow (-3)^+} f(x) = 0$

yargılarından hangileri doğrudur?

- A) I B) II C) I ve III D) II ve III E) I, II ve III

11.



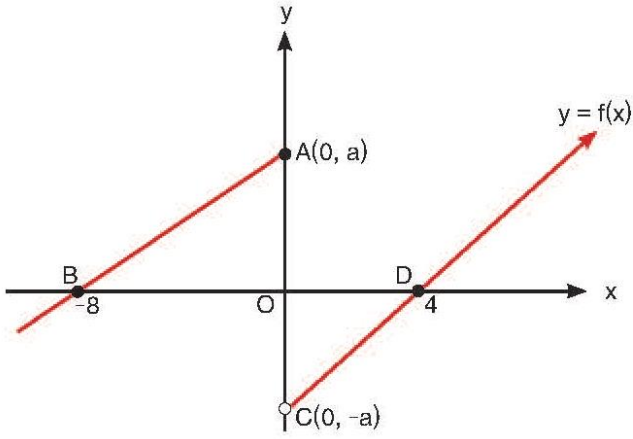
Yukarıdaki gerçel sayılar kümesi üzerinde tanımlı f fonksiyonunun grafiği verilmiştir.

$$\lim_{x \rightarrow k^+} f(2x-k) = 3$$

eşitliğini sağlayan k pozitif tam sayılarının toplamı kaçtır?

- A) 6 B) 7 C) 8 D) 9 E) 10

12.



Yukarıda gerçel sayılar kümesi üzerinde tanımlı f fonksiyonunun grafiği verilmiştir.

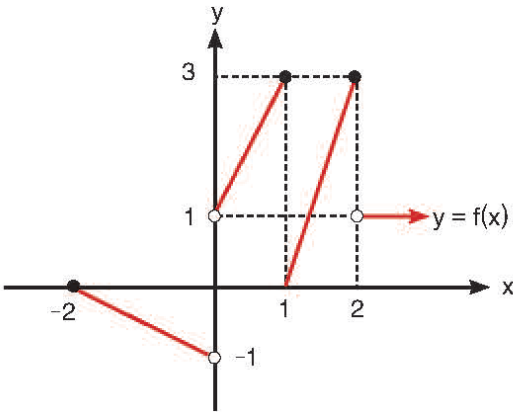
$$\lim_{x \rightarrow 0^-} f(x) \cdot \lim_{x \rightarrow 0^+} f(x) = -9$$

Buna göre $y = |f(x)|$ fonksiyonun x eksenini kapalı bölgenin alanı kaç br^2 'dir?

- A) 12 B) 15 C) 18 D) 20 E) 24

13.

Aşağıda $[-2, \infty]$ aralığı üzerinde tanımlı f fonksiyonunun grafiği verilmiştir.



Buna göre,

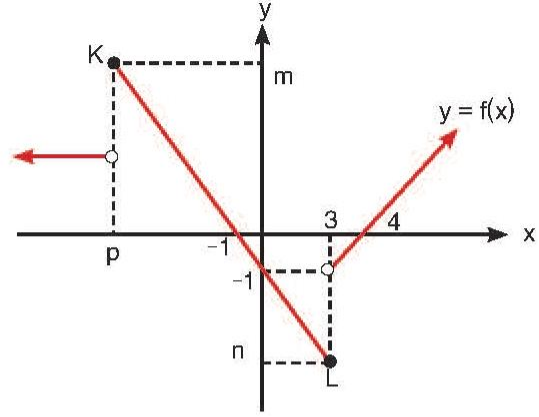
$$\lim_{x \rightarrow \left(\frac{1}{2}\right)^+} f\left(\frac{1}{x}\right) + \lim_{x \rightarrow 1^+} f\left(\frac{1}{x}\right)$$

limit değerlerinin toplamı kaçtır?

- A) 2 B) 3 C) 4 D) 5 E) 6

14.

Aşağıda gerçel sayılar kümesi üzerinde tanımlı f fonksiyonunun grafiği verilmiştir.



$|KL| = 10\sqrt{2}$ br olduğuna göre,

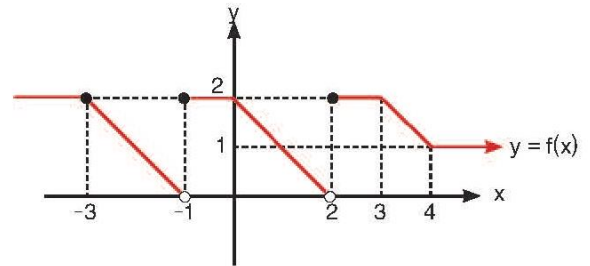
- I. $\lim_{x \rightarrow p^+} f(x) = 6$
 II. $m + n - p = 8$
 III. $\lim_{x \rightarrow (n-p)^-} f(x) = -4$

ifadelerinden hangileri doğrudur?

- A) Yalnız I B) Yalnız II C) I ve II
 D) I ve III E) II ve III

15.

Aşağıda gerçel sayılar kümesi üzerinde tanımlı f fonksiyonunun grafiği verilmiştir.



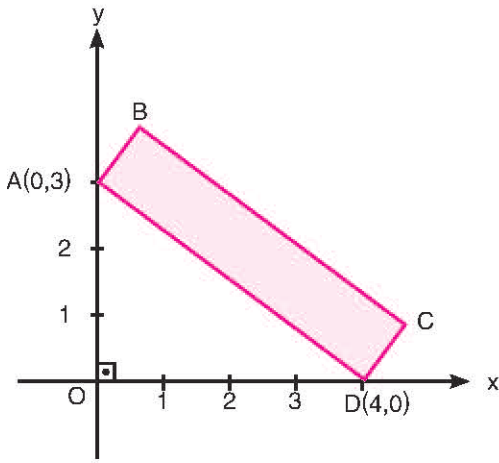
Buna göre,

- I. $\lim_{x \rightarrow (-2)^+} f(-x) = 2$
 II. $\lim_{x \rightarrow 2021} f(x) = \lim_{x \rightarrow -2} f(x)$
 III. f fonksiyonunun 2 tane noktada limiti yoktur.

ifadelerinden hangileri doğrudur?

- A) Yalnız I B) Yalnız II C) I ve II
 D) I ve III E) II ve III

16.



Yukarıda analitik düzlemde ABCD dikdörtgeni verilmiştir.

A ve D köşesi eksenlerin üzerinde kalması koşulu ile

x : "D köşesinin orijine olan uzaklığı"

$f(x)$: "A köşesinin orijine olan uzaklığı"

olarak tanımlanıyor.

Buna göre, $\lim_{x \rightarrow 3^+} f(x)$ ifadesinin değeri kaçtır?

- A) 4 B) 5 C) 6 D) 7 E) 8

17.

Pozitif gerçel sayılar kümesi üzerinde tanımlı bir f fonksiyonu için m ve n gerçel sayı olmak üzere,

- $\lim_{x \rightarrow 2^+} f\left(\frac{6}{x}\right) = 2m + 3$
- $\lim_{x \rightarrow 1^+} f(4x^2 - 1) = 4n - 3$
- $\lim_{x \rightarrow 3} f(x) = m + n$

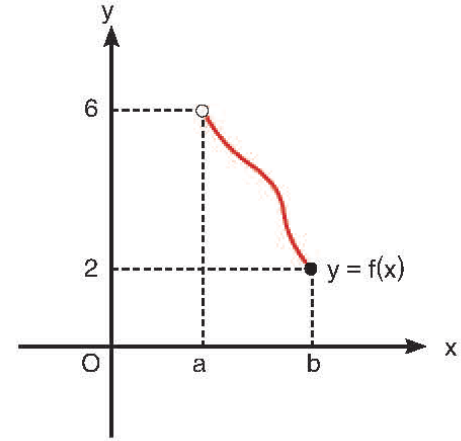
olduğu biliniyor.

Buna göre, m değeri kaçtır?

- A) -4 B) -3 C) -1 D) 1 E) 3

18.

Aşağıda gerçel sayılar kümesi üzerinde tanımlı ve daima azalan f fonksiyonunun grafiğinin bir kısmı verilmiştir.



$|f(a) - f(b)| < 7$ olduğuna göre,

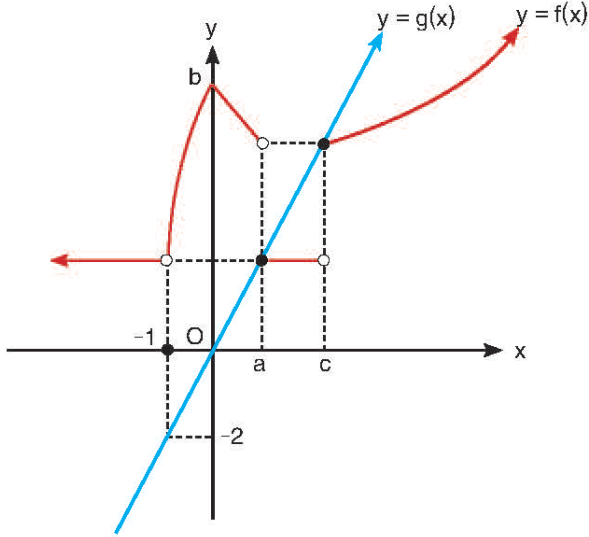
- I. $\lim_{x \rightarrow a^-} f(x)$ değeri en fazla 9'dur.
- II. $\lim_{x \rightarrow a^+} f(x) \leq \lim_{x \rightarrow a^-} f(x)$
- III. $\lim_{x \rightarrow b^-} f(x) = 2$

ifadelerinden hangileri daima doğrudur?

- A) Yalnız I B) Yalnız II C) Yalnız III
D) I ve II E) I, II ve III

19.

Aşağıda gerçel sayılar kümesi üzerinde tanımlı f ve g fonksiyonlarının grafikleri verilmiştir.



a , b ve c birer gerçel sayı olmak üzere,

- I. $\lim_{x \rightarrow 0} f(x) < a + c$
- II. $\lim_{x \rightarrow a^-} f(x) > \lim_{x \rightarrow a^+} g(x)$
- III. $\lim_{x \rightarrow (c-a)} f(x)$ vardır.

ifadelerinden hangileri daima doğrudur?

- A) Yalnız I B) Yalnız II C) Yalnız III
D) I ve II E) II ve III

20.

f ; gerçel sayılar kümesi üzerinde tanımlı, $(-\infty, 0)$ aralığında daima artan ve $(0, \infty)$ aralığında daima azalan bir fonksiyondur.

- $\lim_{x \rightarrow (-3)^-} |f(x)| = 5$
- $\lim_{x \rightarrow 6^+} f(x) = -3$

olduğuna göre, $\lim_{x \rightarrow (-2)^+} f(x) + \lim_{x \rightarrow 7^-} |f(x)|$ toplamının en küçük tam sayı değeri kaçtır?

- A) -3 B) -2 C) -1 D) 0 E) 1

1. Aşağıdaki cümlelerin hangisinde bir anlatım bozukluğu yoktur?

- A) Adam tam üç saat süre ile oradakilerle uğraşmış.
B) İşte bu yüzden dolayı sizleri buraya toplamış bulunuyoruz.
C) Antalya yöresindeki çıkan yangınlar söndürüldü.
D) Bir kişiyi hayallerine ulaştıracak en önemli şey, kişinin cesaretidir.
E) Bu davranışın doğruluğu insandan insana göre değişir.

2. Aşağıdaki cümlelerin hangisinde bir sözcüğün veya söz öbeğinin yanlış yerde kullanılmasından kaynaklanan bir anlatım bozukluğu yoktur?

- A) Bugün her nedense çok başım ağrıyor.
B) Bekçi izinsiz inşaata girilmeyeceğini söylüyordu.
C) İçişleri eski bakanı İstanbul'da vefat etmiş.
D) Öğrenciler de öğretmenler de hazırlıksız derse gelmemeliler.
E) Geri kalmış ülkemizin bazı şehirlerine öncelik tanınacak.

3. Aşağıdaki cümlelerin hangisinde nesne eksikliğinden kaynaklanan bir anlatım bozukluğu yoktur?

- A) Genç yeteneklere çok değer verir, her yerde överdi.
B) Olaylara tek taraflı bakmak, öylece değerlendirmek yanlıştır.
C) Yaşamını zenginleştiren, anlam kazandıran birçok dostu var.
D) İstanbul'a iki kez gittim, çok beğendim.
E) Dostlarına değer veren soran biriydi.

4. Verdiğimiz hizmetler kalıcı olduğu herkesçe bilinmelidir.

Yukarıdaki cümledeki anlatım bozukluğunun nedeni hangi seçenekte doğru olarak verilmiştir?

- A) Çatı uyumsuzluğu
B) Tamlayan eki eksikliği
C) Kip uyumsuzluğu
D) Özne eksikliği
E) Nesne eksikliği

5. Aşağıdaki cümlelerin hangisinde bir anlatım bozukluğu vardır?

- A) Ders çalışmaya ne zamandan beri başladınız.
B) Biz dünyadan göçer olduk, dünyada kalanlara selam olsun.
C) Vatan, çalışkan kişilerin omuzlarında yükselir.
D) Su insanı boğar, ateş yakarmış!
E) Yalnız senin gezdiğin bahçede açmaz çiçek.

6. Bir konu ya da sorun üzerinde bir başkan ve birkaç konuşmacının düşünce alışverişinde bulunmasına panel adı verilir. (I) Panel, küçük bir dinleyici kitlesi önünde yapılır. (II) Panelde televizyon ve radyo birer araç konumundadır. (III) Panelde, katılımcılar, görüşlerini desteklemek için yanlarında birtakım belge, doküman bulundurabilirler. (IV) Bir tartışma türü olan panelde uzman kişilerden konuşmacılar oluşur. (V)

Yukarıdaki metindeki numaralanmış yerlerin hangisinde bir anlatım bozukluğu vardır?

- A) I B) II C) III D) IV E) V

7. Aşağıdaki cümlelerin hangisinde bir anlatım bozukluğu vardır?

- A) İncinir düz caddede dağda gezen ayaklar.
- B) Bilmemek ayıp değil, öğrenmemek ayıptır.
- C) Binlerce kilometrelik yol tek bir adımla başlarlar.
- D) Derdi dünya olanın dünya kadar derdi vardır.
- E) Büyük insanların idealleri, sıradan insanların ise hevesleri vardır.

8. Aşağıdaki cümlelerin hangisinde özneyüklem uyumu yoktur?

- A) Ben, sen ve Akif yarın arkadaşları ziyarete gideceğiz.
- B) Ağacın yaprakları bu mevsimde hep sararır.
- C) Dizlerim artık eskisi gibi tutmuyor evladım.
- D) Bunları duymamışsam kulaklarım çok iyi işitmiyorlar demektir.
- E) Komisyonun bu konuda en uygun kararı verdiği görülmektedir.

9. Dersleri kaynattığımı ve sürekli geç geldiğimi kim size söyledi?

Yukarıdaki cümledeki anlatım bozukluğunun nedeni hangi seçenekte doğru olarak verilmiştir?

- A) Tamlayan eki eksikliği
- B) Tümleç eksikliği
- C) Kip uyumsuzluğu
- D) Özne eksikliği
- E) Nesne eksikliği

10. Aşağıdaki cümlelerin hangisinde bir anlatım bozukluğu vardır?

- A) Çan çok ses çıkarır çünkü içi boştur.
- B) Yazana zahmet vermeyen yazı, okuyana da zevk vermez.
- C) Düşünmeden öğrenmek faydasız, öğrenmeden düşünmek tehlikelidir.
- D) Zamanında bir adım atmayan tembel, sonradan yüz adım atmak zorunda kalır.
- E) Geleceği satın alabilecek tek şey bugündür.

11. Aşağıdaki cümlelerin hangisinde bir anlatım bozukluğu yoktur?

- A) Sabır acıdır, ama meyvesi tatlıdır.
- B) Ağılda oğlak doğsa derede otu biter.
- C) Dün de bugün de söylediklerimin arkasındayım.
- D) Doğruyu söylemek değil anlatmak güçtür.
- E) Para dediğin yilandır, her adam elinde tutamaz.

12. Evin bodrumuna inerken ve çıkarken daha dikkatli olmalısın.

Bu cümledeki anlatım bozukluğu aşağıdakilerden hangisiyle giderilebilir?

- A) "çıkarken" yerine çıktığında getirilerek
- B) "daha" sözcüğü atılarak
- C) "evin" sözcüğünden sonra "alt" sözcüğü getirilerek
- D) "olmalısın" yerine "olmak zorundasın" sözcükleri getirilerek
- E) "ve" bağlacından sonra "evin bodrumundan" sözü getirilerek

13. Aşağıdaki cümlelerin hangisinde bir anlatım bozukluğu vardır?

- A) Sabır suskunluk değil işitilmeyen feryattır.
- B) İnsanoğlu her şeyi kendisi yargılar ama asıl yargılayanı bilmez.
- C) Vatanını en çok seven görevini en iyi yapandır.
- D) Dikeni güzelleştiren o güzel gülüdür.
- E) Eğitim, çocuğu sevmekle başlar.

14. Polisiye romanlar okumaktan hiç, tarihsel romanlar okumaktan az zevk alırım.

Bu cümledeki anlatım bozukluğunun bir benzeri hangi seçenekte yer almaktadır?

- A) Ya olduğun gibi görün ya görüldüğün gibi ol.
- B) Akıllılar istedikleri şeyi, akılsızlar başkalarının istediğini öğrenir.
- C) Anlaşılan tarih öğretmenini biraz sizi hiç sevmiyordu.
- D) Odun yana yana kül olur, insan yana yana kul olur.
- E) Akılsız adam mutluluğu uzakta arar; akıllı ise onu ayaklarının altında bulur.

15. Aşağıdaki cümlelerin hangisinde bir anlatım bozukluğu vardır?

- A) Sakin bir denizde herkes kaptan kesilir.
- B) Küçük kapılardan girmeye çalışanlar eğilmeye mecbur olurlar.
- C) İyi bir vicdan en rahat yastıktır.
- D) Güzel gören güzel düşünür güzel düşünen hayatından lezzet alır.
- E) Tembellik demek, özgür adamı tutsak eder.

16. Aşağıdaki cümlelerin hangisinde bir anlatım bozukluğu vardır?

- A) Bu adama hiçbir zaman kefil olmadım, yaptıklarını da tasvip etmedim.
- B) Mutluluğu herkesle paylaşabilirsin ama acıyı paylaştığın insanlar özeldir.
- C) Küçük şeylere gereğinden fazla önem verenler ellerinden büyük işler gelmeyenlerdir.
- D) Bir erkeğin yumruğundan daha serttir bir kadının son sözü çünkü biri dişlerini döker, diğeri düşlerini.
- E) Mutlu insanlar her şeyin en iyisine sahip olanlar değil sahip olduklarını kaybetmeyecek kadar çok sevenlerdir.

17. Buraya iki günde bir, sık sık gelirdi.

Yukarıdaki cümledeki anlatım bozukluğunun nedeni hangi seçenekte doğru olarak verilmiştir?

- A) Nesne eksikliği
- B) Aynı anlama gelen sözlerin bir arada kullanılması
- C) Anlam belirsizliği
- D) Bir sözcüğün yanlış yerde kullanılması
- E) Çatı uyumsuzluğu

18. Sigara içmek hem sağlığımızı hem de sıhhatimize zarar vermektedir.

Bu cümledeki anlatım bozukluğu aşağıdakilerden hangisiyle giderilebilir?

- A) "içmek" yerine "kullanmak" sözcüğü getirilerek
- B) "vermektedir" yerine "veriyor" sözcüğü getirilerek
- C) "sağlığımızı" sözcüğünden sonra "bozmaktadır" sözcüğü getirilerek
- D) "de" bağlacı atılarak
- E) "sağlığımızı" yerine "sağlıklı oluşumuzu" söz öbeği getirilerek

19. Yaşanmış (I) deneyimlerini gizli (II) bir sır gibi (III) değil de yüksek sesle (IV) bağırarak yanındakine (V) söyledi.

Yukarıdaki cümlede numaralanmış sözcüklerden hangileri gereksiz değildir?

- A) I ve II
- B) III ve IV
- C) II ve III
- D) IV ve V
- E) III ve V

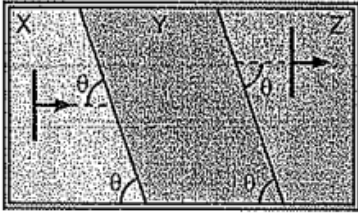
20. Her öksürük verem demek anlamına gelmez.

Bu cümledeki anlatım bozukluğu aşağıdakilerden hangisiyle giderilebilir?

- A) "her" sözcüğü cümleden atılarak
- B) "gelmez" yerine "gelmemelidir" sözcüğü getirilerek
- C) "verem" yerine "verem hastalığı" getirilerek
- D) "demek" sözcüğü cümleden atılarak
- E) "her öksürük" yerine "öksürükler" sözcüğü getirilerek

1.

Derinliği h_x , h_y , h_z olacak biçimde ayrılmış X, Y, Z bölgelerinin birbirine paralel ara kesitine gelen doğrusal dalganın X ve Z bölgesindeki ilerleyişi şekildedir.



Buna göre, bölgelerin derinlikleri arasındaki ilişki nedir?

- A) $h_x < h_y < h_z$ B) $h_z < h_y < h_x$
 C) $h_x = h_z < h_y$ D) $h_y < h_x = h_z$
 E) $h_y < h_x < h_z$

2.

Derinliği her yerinde aynı olan bir dalga leğeninde, kaynaktan üretilen periyodik dalgaların dalga boyu λ dir.

Başka bir değişiklik yapılmadan kaynağın frekansı yarıya indirilirse, dalgaların dalga boyu ne olur?

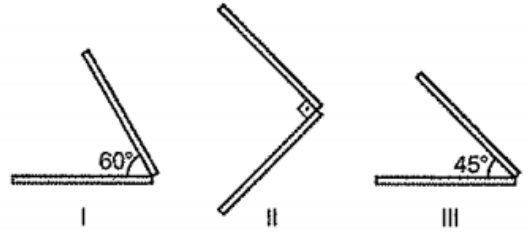
- A) $\frac{\lambda}{2}$ B) λ C) 2λ D) 4λ E) 6λ

3.

Su derinliği eşit ve sabit olan bir dalga leğeninde iki engel kullanarak P bölgesi oluşturulmuştur.



Bu bölgeye gelen doğrusal su dalgasının giriş ve çıkış doğrultusu birbirine paralel olduğuna göre, P bölgesindeki engellerin konumu;



I, II ve III te verilenlerden hangileri olabilir?

- A) Yalnız I B) Yalnız II C) Yalnız III
 D) I ya da II E) II ya da III

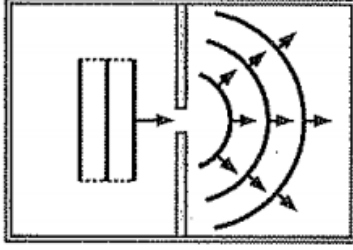
4.

Sıvı ortamda oluşturulan dalgaların dalga boyu aşağıdaki niceliklerden hangisine bağlı değildir?

- A) Sıvı derinliği
 B) Kaynağın periyodu
 C) Dalgaların titreşim genliği
 D) Sıvının cinsi
 E) Kaynağın hareket yönü

5.

Derinliği her yerinde aynı olan dalga leğeninde doğrusal olarak yayılan su dalgaları aralık genişliği w olan engelden sonra şekildeki gibi hareket etmektedir.



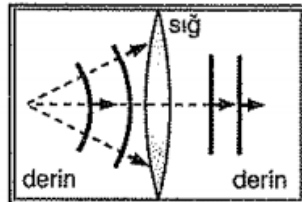
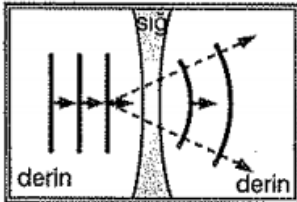
Su dalgalarının dalga boyu λ olduğuna göre,

- I. λ yı azaltmak
- II. w yi artırmak
- III. Dalganın frekansını artırmak

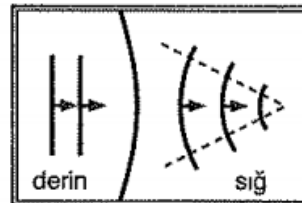
işlemlerinden hangileri yapılırsa, su dalgaları engeli geçtikten sonra doğrusal olarak hareketine devam eder?

- A) Yalnız I B) Yalnız II C) Yalnız III
D) I ve III E) I, II ve III

6.



Bir dalga leğeni sığ ve derin ortamlara ayrılarak derin ortamlarda dalgalar oluşturuluyor.

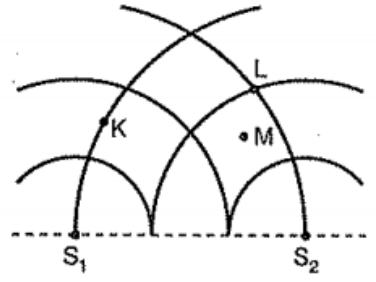


Bu dalgaların ilerleyişi I, II ve III tekilerin hangisinde kesinlikle yanlış verilmiştir?

- A) Yalnız I B) Yalnız II C) Yalnız III
D) I ve II E) II ve III

7.

Su derinliğinin her yerinde eşit ve sabit olduğu bir dalga leğeninde özdeş ve noktasal S_1 ve S_2 kaynakları ile girişim deseni elde ediliyor.



Dalga tepeleri şekildeki gibi olduğuna göre;

- I. K noktası bir düğüm noktasıdır.
- II. L noktası bir katar noktasıdır.
- III. M noktası bir çift çukur noktasıdır

yargılarından hangileri doğrudur?

- A) Yalnız I B) Yalnız II C) Yalnız III
D) I ve III E) I, II ve III

8.

Su derinliğinin her yerinde eşit ve sabit olduğu bir dalga leğeninde λ dalga boyulu dalgalar oluşturan noktasal ve özdeş kaynaklarla girişim deseni elde ediliyor.

Buna göre,

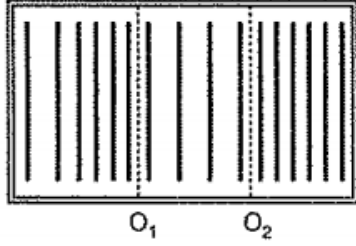
- I. 1. katar çizgisinin kaynaklara olan uzaklıkları farklı λ dir.
- II. 2. düğüm çizgisinin kaynaklara olan uzaklıkları farkı 2λ dir.
- III. Kaynaklara olan uzaklıkları farkı $2,5\lambda$ olan noktada 3. düğüm çizgisi vardır.

yargılarından hangileri doğrudur?

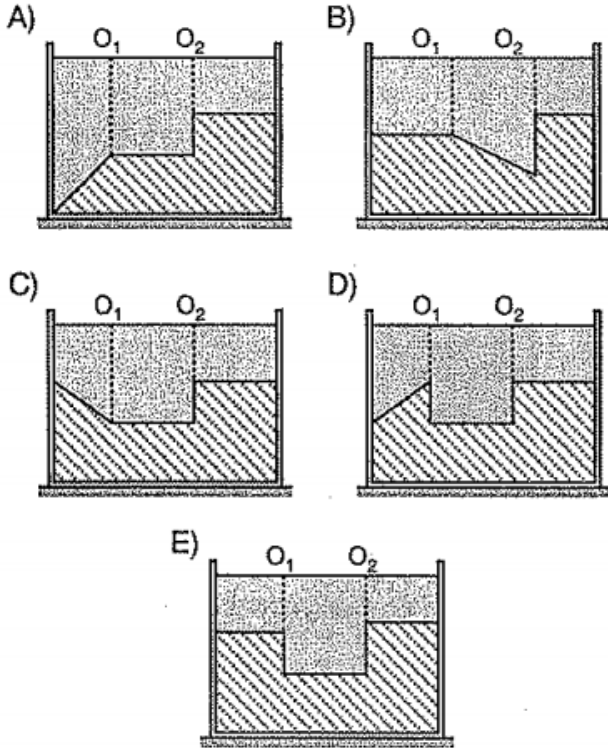
- A) Yalnız I B) Yalnız II C) Yalnız III
D) I ve III E) II ve III

9.

Bir dalga leğeninde, yayılan doğru sal dalgaların üstten görünüşü şekildeki gibidir.

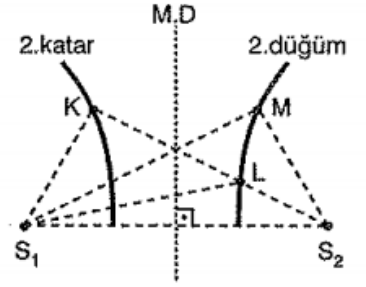


Buna göre, leğenin dik kesiti, aşağıdaki verilenlerden hangisi olabilir?



10.

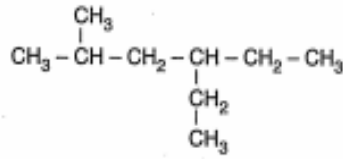
Derinliği her yerinde eşit ve sabit olan dalga leğeninde özdeş ve aynı fazlı noktasal S_1 ve S_2 kaynakları ile girişim deseni elde ediliyor.



Girişim desenindeki 2. katar çizgisi üzerinde alınan K noktası ile, 2. düğüm çizgisi üzerinde alınan L ve M noktalarının yol farkı sırasıyla x_K , x_L ve x_M olduğuna göre, bunlar arasındaki ilişki nedir?

- A) $x_K < x_L < x_M$ B) $x_L < x_M < x_K$
C) $x_K = x_L = x_M$ D) $x_K < x_L = x_M$
E) $x_L = x_M < x_K$

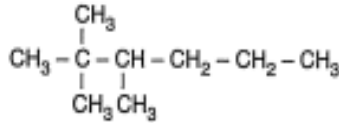
1.



Açık formülü verilen hidrokarbonun genel adlandırmaya (IUPAC) göre doğru adı aşağıdakilerden hangisidir?

- A) 4 - etil - 2 - metilheksan
B) 4 - metil - 2 - etilheksan
C) 3 - etil - 5 - metilheksan
D) 4 - etil - 2 - metilheptan
E) 3 - etil - 4 - metilheksan

2.

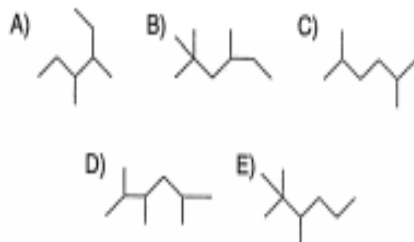


Açık formülü verilen hidrokarbonun sistematik (IUPAC) adı aşağıdakilerden hangisidir?

- A) 2, 3 - dimetilheksan
B) 4, 5 - trimetilheksan
C) 2, 2, 3 - trimetilheksan
D) 2, 2 - dimetil - 3 - etilheksan
E) 2, 3, 3 - trimetilheksan

3.

2, 2, 3 - trimetilheksanın zızzak (iskelet) formülü aşağıdakilerden hangisidir?



4.

2, 2, 4 - trimetilpentanın açık formülü aşağıdakilerden hangisidir?

- A) $\begin{array}{ccccccc} & & & & \text{CH}_3 & & \\ & & & & | & & \\ \text{CH}_3 & - & \text{CH}_2 & - & \text{CH} & - & \text{C} & - & \text{CH}_3 \\ & & & & | & & | & & \\ & & & & \text{CH}_3 & & \text{CH}_3 & & \end{array}$
- B) $\begin{array}{ccccccc} & & & & & & \\ & & & & \text{CH}_3 & & \\ & & & & | & & \\ \text{CH}_3 & - & \text{CH} & - & \text{CH} & - & \text{CH} & - & \text{CH}_3 \\ & & | & & | & & | & & \\ & & \text{CH}_3 & & \text{CH}_3 & & \text{CH}_3 & & \end{array}$
- C) $\begin{array}{ccccccc} & & \text{CH}_3 & & & & \\ & & | & & & & \\ \text{CH}_3 & - & \text{C} & - & \text{CH}_2 & - & \text{CH}_2 & - & \text{CH}_3 \\ & & | & & & & \\ & & \text{CH}_3 & & & & \end{array}$
- D) $\begin{array}{ccccccc} & & & & & & \text{CH}_3 \\ & & & & & & | \\ \text{CH}_3 & - & \text{CH} & - & \text{CH}_2 & - & \text{C} & - & \text{CH}_3 \\ & & | & & & & | & & \\ & & \text{CH}_3 & & & & \text{CH}_3 & & \end{array}$
- E) $\begin{array}{ccccccc} & & & & \text{CH}_3 & & \\ & & & & | & & \\ \text{CH}_3 & - & \text{CH} & - & \text{C} & - & \text{CH}_2 & - & \text{CH}_3 \\ & & | & & | & & \\ & & \text{CH}_3 & & \text{CH}_3 & & \end{array}$

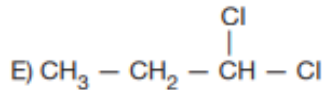
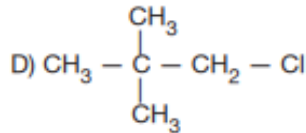
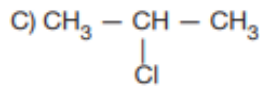
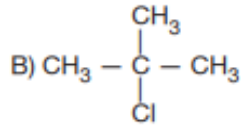
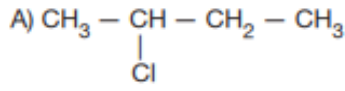
5.

2,3 - dimetilpentanın açık formülü aşağıdakilerden hangisidir?

- A) $\begin{array}{ccccccc} & & \text{CH}_3 & & \text{CH}_3 & & \\ & & | & & | & & \\ \text{CH}_3 & - & \text{CH} & - & \text{C} & - & \text{CH}_2 & - & \text{CH}_3 \\ & & & & | & & \\ & & & & \text{CH}_3 & & \end{array}$
- B) $\begin{array}{ccccccc} & & & & \text{CH}_3 & & \\ & & & & | & & \\ \text{CH}_3 & - & \text{CH} & - & \text{C} & - & \text{H} \\ & & | & & | & & \\ & & \text{CH}_3 & & \text{CH}_2 & & \\ & & & & | & & \\ & & & & \text{CH}_3 & & \end{array}$
- C) $\begin{array}{ccccccc} & & \text{CH}_3 & & & & \\ & & | & & & & \\ \text{CH}_3 & - & \text{C} & - & \text{CH}_2 & - & \text{CH}_2 & - & \text{CH}_3 \\ & & | & & & & \\ & & \text{CH}_3 & & & & \end{array}$
- D) $\begin{array}{ccccccc} & & & & \text{CH}_3 & & \\ & & & & | & & \\ \text{CH}_3 & - & \text{CH} & - & \text{CH} & - & \text{CH}_2 & - & \text{CH}_2 & - & \text{CH}_3 \\ & & | & & & & \\ & & \text{CH}_3 & & & & \end{array}$
- E) $\begin{array}{ccccccc} & & \text{CH}_3 & & & & \\ & & | & & & & \\ \text{CH}_3 & - & \text{C} & - & \text{CH}_2 & - & \text{CH}_3 \\ & & | & & & & \\ & & \text{CH}_3 & & & & \end{array}$

6.

Aşağıdakilerden hangisi ter-bütül klorürdür?



7.

Halkalı olmayan alkanların genel formülü aşağıdakilerden hangisidir?

- A) C_nH_{2n} B) $\text{C}_{2n}\text{H}_{n+2}$ C) $\text{C}_n\text{H}_{2n+2}$
D) C_nH_{3n} E) $\text{C}_n\text{H}_{2n-2}$

8.

Bir tane C atomuna, bir tane Br, bir tane metil ve iki tane etil bağlandığında oluşan bileşiğin sistematik adı aşağıdakilerden hangisidir?

- A) 3-metil -2-bromo pentan
B) 2-bromo bütan
C) 3-bromo pentan
D) 3-bromo -3-metil pentan
E) 3-bromo -3-metil bütan

9.

Siklobütan bileşiği ile ilgili;

- I. Kapalı formülü C_4H_8 'dir.
II. Moleküldeki sigma (σ) bağı sayısı toplam 12'dir.
III. Geometrik şekli beşgendir.

yargılarından hangileri doğrudur?

- A) Yalnız I B) Yalnız II C) I ve II
D) II ve III E) I, II ve III

10.

5-etil - 2 - metil heptan bileşiğinin kapalı formülü aşağıdakilerden hangisinde doğru verilmiştir?

- A) C_7H_{16} B) C_8H_{18} C) C_9H_{20}
D) $\text{C}_{10}\text{H}_{22}$ E) $\text{C}_{11}\text{H}_{24}$

1.

I. Bitkilerde dikine uzamayı sağlar

II. Protoderm ve temel meristem dokusunu oluştururlar

III. Bitkinin enine büyümesini sağlarlar

Yukarıda verilenlerden hangileri primer meristemin görevlerindedir?

A) Yalnız I B) I ve II C) I ve III

D) II ve III E) I, II ve III

2. Bitkilerde kök ucunda bulunan ve koruyucu görev yapan yapıya verilen ad aşağıdakilerden hangisidir?

A) Mantar B) Kambiyum C) Kaliptra

D) Tüylere E) Periderm

3. I. Otsu ve odunsu bitkilerde bulunabilir

II. Bitkinin bölünme özelliğini kaybetmiş hücrelerinin tekrar bölünme özelliği kazanmasıyla oluşmuştur

III. Bitkinin enine büyümesini sağlar

IV. Floem ve ksilem olmak üzere ikiye ayrılır.

Lateral (yanal) meristem ile ilgili olarak yukarıdaki ifadelerden hangileri doğrudur?

A) I ve II B) II ve III C) I ve IV

D) II ve IV E) I, II ve III

4. Aşağıdaki yapılardan hangisinin görevi fotosentez yapmaktır?

A) Palizat Parankiması

B) İletim Parankiması

C) Depo Parankiması

D) Havalandırma Parankiması

E) Yapı Parankiması

5.

I. Temel görevi hassas dokuları dış etkilere karşı korumaktır

II. Hücreleri canlıdır

III. Kabuklu bitkilerde tohumu koruyucu görev yapar

IV. Bükülme ve esneme özelliğine sahiptir

Kollenkima dokusu ile ilgili olarak yukarıda verilenlerden hangileri doğrudur?

A) Yalnız I B) I ve II C) II ve III

D) III ve IV E) I, II ve IV



6. I. Parankima, kollenkima, sklerankima şeklinde 3 gruba ayrılırlar.

II. Solunum, fotosentez, depolama, salgı gibi görevler üstlenirler

III. Çevre Koşullarına uyum için değişime uğrayabilirler

IV. Hücreleri büyük çekirdekli, kalın çeperli, kofulsuzdur.

Temel doku ile ilgili olarak yukarıdakilerden hangileri doğrudur?

- A) Yalnız I
- B) I ve II
- C) I, II ve III
- D) I, II ve IV
- E) I, II, III ve IV

7. Bitkinin en dış yüzeyini örten kütikula tabakası aşağıdaki dokulardan hangisinden salgılanır?

- A) Periderm B) Epidermis C) Sklerankima
- D) Kambiyum E) İnterkalar

8. Aşağıdakilerden hangisi periderm dokusunun özelliklerinden biri değildir?

- A) Epidermisi oluştururlar
- B) Süberin adı verilen madde salgırlar
- C) Üzerlerinde kovucuklar bulunur
- D) Sekonder floemle birlikte kabuğu meydana getirirler
- E) Gövdeyi dıştan sararak olumsuz dış etkenlere karşı korur

9. Aşağıdaki bitkilerin hangisi kazık köke sahiptir?

- A) Buğday
- B) Arpa
- C) Karahindiba
- D) Soğan
- E) Pırasa

10. Aşağıdakilerden hangisi bitkilerde kökün görevlerinden biri değildir?

- A) Su ve mineralleri emmek
- B) Besin depolamak
- C) Aminoasit sentezlemek
- D) Besin üretimine yardımcı olmak
- E) Gaz alışverişi yapmak

1. -Nurettin Paşa'nın gayretleri ile kuruldu.

-İzmir'in Paris Barış Konferansı'nda Yunanlılara verileceğinin duyulmasından sonra tepki olarak kurulmuştur.

-İzmir'in işgalinden hemen önce adını değiştirmiştir.

-Batı Cephesi'nin kurulmasını sağlamıştır.

Yukarıda hakkında bilgi verilen cemiyet aşağıdakilerden hangisidir?

- A) Sulh ve Selamet-i Osmaniye
- B) Karakol Cemiyeti
- C) Trakya Paşaeli Cemiyeti
- D) Mim Grubu
- E) Redd-i İlhak Cemiyeti

2. I. Dünya Savaşı'ndan sonra 18 Ocak 1919'da Paris Barış Konferansı toplandı.

Paris Barış Konferansı'nın toplanma amacı aşağıdakilerden hangisidir?

- A) Osmanlı Devleti'ni paylaşmak
- B) Yapılacak barışın esaslarını görüşmek
- C) Gizli antlaşmaları yürürlüğe koymak
- D) Sınırları yeniden çizmek
- E) Rus topraklarındaki komünizm ile mücadele etmek

3. **Monroe Doktorini ile ilgili aşağıda verilen bilgilerden hangisi doğrudur?**

- A) Almanya'nın saldırı planı
- B) Osmanlı Devleti'ni paylaşmak için yapılan gizli bir antlaşma
- C) ABD'nin yalnızlık politikası
- D) Osmanlı'yı işgal planı
- E) Fransa'nın Orta Doğu'yu işgal planı

4. "Milli Talim ve Terbiye Cemiyeti" üyeleri tarafından İstanbul'da kuruldu.

-Milli mücadelenin haklılığını Dünya kamuoyuna duyurabilmek için basın yoluyla çalışmış, Arapça, Fransızca ve İngilizce yayınlar çıkarmıştır.

-Kuvayı Milliye tabirini ilk kez bu cemiyetin kurucularından olan Dr. Esat Işık, hazırladığı raporlarında kullanmıştır.

Yukarıda hakkında bilgi verilen cemiyet aşağıdakilerden hangisidir?

- A) Milli Kongre Cemiyeti
- B) Milli Karakol Cemiyeti
- C) Doğu Anadolu Müdafaa-i Hukuk Cemiyeti
- D) Kilikyalılar Cemiyeti
- E) Trakya Paşaeli Cemiyeti

5. Mondros Ateşkes Antlaşması imzalandıktan sonra Anadolu İtilaf kuvvetleri tarafından işgal edildi.

Anadolu halkının ilk olarak silahlı direniş gösterdiği kuvvet aşağıdakilerden hangisidir?

- A) Yunanlılar
- B) Ruslar
- C) Fransızlar
- D) İngilizler
- E) İtalyanlar

6.Mondros Ateşkes Antlaşması'nın imzalanmasından sonra aşağıda verilen olaylardan hangisi gerçekleşmemiştir?

- A) Stratejik noktaları işgal edildi.
- B) Osmanlı ordusu terhis edildi.
- C) İstanbul Hükümeti teslimiyetçi politika izledi.
- D) Azınlıklar daha rahat hareket etmeye başladı.
- E) Sevk ve İskân Kanunu çıkarıldı.

7. 15 Mayıs 1919 sabahı İtilaf Devletleri donanmasının koruması altında Yunan askerleri İzmir rıhtımına çıktılar. Türk sivillere karşı öldürme, yağma ve tecavüz olayları başladı. İşgalin ilk günü İzmir'de 400 Türk öldürüldü. 16 Mayıs sabahı İzmir'in işgalini duyan 800 kadar yerli Rum, Türk köylerine saldırmaya başladı. Savunmasız insanlar öldürüldü ve malları yağmalanmaya başlandı. Aynı gün bu olayı öğrenen kasabadaki Türk halkı, Urla'daki askeri silah deposunda bulunan 120 silâhı ve cephaneyi alarak, 120 kişilik bir milis kuvveti meydana getirmiş, böylece Batı Anadolu'da ilk Kuvâ-yi Milliye birliği doğmuştur.

Yukarıda verilen metine bakarak aşağıdakilerden hangisine ulaşılabilir?

- A) Yunan askerleri İzmir'i tamamen ele geçirdiler.
- B) Osmanlı askeri teslim oldu.
- C) İngilizler Yunanlılara karşı tepki gösterdi.
- D) Türk halkı direnişe geçti.
- E) Rum çeteleri Kuvâ-yi Milliye karşısında geri çekildi.

8. I- Anadolu'nun değişik yerlerinde İzmir'in işgalini protesto için mitingler yapıldı.

II- İtilaf devletlerinin işgalci olduğu anlaşılmıştır.

III- İzmir'in işgali Milli Mücadele'nin başlamasına kıvılcım etkisi yapmıştır.

IV- İzmir'de Yunanlı işgalcilere karşı atılan kurşun Türk direnişini başlattı.

V- İşgallere karşı Redd-i İlhak Cemiyeti kuruldu.

Yukarıda verilenlerden hangisi İzmir'in işgalinin sonuçlarından biri değildir?

A) I B) II C) III D) IV E) V

9. Bu kahramanın diğer kadın kahramanlardan önemli bir farkı, yeni evlendiği eşi Halil Efe'den ayrılmamak için onunla birlikte çarpışmalara katılmasıdır. Bu kahraman insan diğer bazı kadın savaşçılar gibi, kurtuluş gününü görmeden bir Yunan baskını sırasında başından aldığı yarayla şehit düşmüştür.

Yukarıda anlatılan Milli Mücadele kahramanı aşağıdakilerden hangisidir?

- A) Halide Onbaşı
B) Şerife Bacı
C) Nezahat Onbaşı
D) Gördesli Makbule
E) Kara Fatma

10. 18 Ocak 1919'da toplanan Paris Barış Konferansı'nın birçok önemli sonucu olmuştur.

Aşağıda verilenlerden hangisi Paris Barış Konferansı'nın sonuçlarından biri değildir?

- A) Cemiyet-i Akvam'ın kuruldu.
B) Türkiye Cemiyet-i Akvam'a kabul edildi.
C) Manda ve himaye getirildi.
D) ABD Monroe Doktrini'ne geri döndü.
E) Gizli antlaşmaların uygulanmasına karar verildi.

1. Uygarlıklar beşiği olarak bilinen ülkemiz kültürel zenginliklerinin yanı sıra doğal güzellikleriyle de çok fazla sayıda turizm değerine sahiptir.

Ülkemizin aşağıda verilen turizm değerlerinden hangisi doğal güzellikleri arasında gösterilmez?

- A) Peribacaları
- B) Ayder Yaylası
- C) İshak Paşa Sarayı
- D) Pamukkale Travertenleri
- E) Cennet Cehennem Obrukları

2. Aşağıda ülkemizin turizm değerlerine ait bilgiler verilmiştir.

• Volkanik kayaların aşınması ile oluşmuş yer şekilleridir.

Bu şekillerin içleri geçmiş dönemlerde oyularak yerleşme amaçlı kullanılmıştır.

- Bizans İmparatoru tarafından sarayın su ihtiyacını karşılamak amacıyla yaptırılmıştır.
- Adıyaman ili sınırları içerisinde yer alan tarihi kalıntılardır. 1987 yılında Dünya mirası listesine alınmıştır.
- Osmanlı padişahı II. Selim tarafından Mimar Sinan'a yaptırılmıştır. Mimar Sinan'ın "ustalık eserim" dediği yapıdır.

Verilenler arasında hangi turizm değerlerimize ait bilgi bulunmamaktadır?

- A) Selimiye Cami
- B) Peribacaları
- C) Çifte Minareli Medrese
- D) Yerebatan Sarnıcı
- E) Nemrut Heykelleri

3. Aşağıdaki seçeneklerde Türkiye'de yer alan turistik mekanlardan bazıları verilmiştir. Hangisinin oluşumunda beşeri faktörlerin doğrudan etkisinden söz edilemez?

- A) Adıyaman – Nemrut Heykelleri
- B) Kapadokya – Peribacaları
- C) İstanbul – Topkapı Sarayı
- D) Erzurum – Çifte Minerali Medrese
- E) İstanbul – Yerebatan Sarnıcı

4. Aşağıdakilerden hangisi, Türkiye'nin turizm potansiyeline varlıklarıyla katkı sağlayan özelliklerden birisi değildir?

- A) Kumsallar
- B) Kaplıcalar
- C) Yeraltı mağaraları
- D) Fiyord kıyıları
- E) Peribacaları

5. Aşağıdaki bazı turistik mekanlar buldukları ilçe merkezleri ile eşleştirildiklerinde hangisi doğru bir eşleştirme olmaz?

- A) Ölü Deniz – Fethiye
- B) Kaunos – Datça
- C) Güvercin Adası (Küçük Ada) – Kuşadası
- D) Efes – Selçuk
- E) Şirince Köyü – Torbalı

6. Türkiye dağ ve kış turizmi bakımından zengin kaynaklara sahiptir.

Aşağıda bu dağlardan bazıları buldukları yerlerle birlikte eşleştirilmiştir. Hangisi doğru bir eşleştirme değildir?

- A) Uludağ – Bursa
- B) Kartepe – Çanakkale
- C) Palandöken – Erzurum
- D) Erciyes– Kayseri
- E) Kartalkaya – Bolu

7. Aşağıdaki şehirlerimizden hangisi tarihi taş evleriyle dikkat çekmektedir?

- A) Pamukkale
- B) İzmir
- C) Afyonkarahisar
- D) Şanlıurfa
- E) Mardin

8. I. Malabadi Köprüsü

II. Yakutiye Medresesi

III. Çıldır Gölü

IV. Çifte Minareli Medrese

V. Nemrut Krater Gölü

Yukarıda verilen turistik değerlerimizden hangisi diğerleri ile aynı bölgenin sınırları içerisinde yer almaz?

- A) I
- B) II
- C) III
- D) IV
- E) V

9. Karstik arazilerdeki, yeraltı sularının karstik taşları eritmesi sonucunda oluşan karstik mağaralardan bazıları buldukları yerleşmeler ile eşleştirildiklerinde hangisi doğru bir eşleştirme olmaz?

- A) Ballica Mağarası – Tokat
- B) Karain Mağarası – Antalya
- C) Narlıkuyu Mağarası – Denizli
- D) İnsuyu Mağarası– Burdur
- E) Damlataş Mağarası – Alanya

10. Ortodoks dünyasının kutsal dağ manastırlarından Sümela Manastırı hangi ilimizin sınırları içerisinde?

- A) Trabzon
- B) Rize
- C) Bayburt
- D) Iğdır
- E) İzmir

1.-3. sorularda, verilen cümleye anlamca en yakın ifadeyi bulunuz.

1. He doesn't know what work is since he has never been obliged to earn his own living.

- A) He must have earned his own living.
- B) He has never had to earn his own living.
- C) He might as well have to earn his own living like others.
- D) He could have earned his own living but he didn't.
- E) He just needs to earn his own living.

2. It was quite unnecessary for you to have told John anything because it was none of his business.

- A) You had to tell John about anything particular.
- B) You didn't have to tell John that it was none of his business.
- C) You needn't have told John anything.
- D) You mustn't have said anything that concerned John.
- E) You could possibly tell John that everything might not concern him.

3. It soon became compulsory for us to stop after the thick fog made the road invisible.

- A) The thick fog didn't let us see the road but we couldn't stop.
- B) We didn't have to stop but we did just because we wanted to see the fog.
- C) The fog couldn't block the road but we unnecessarily stopped.
- D) We had to stop since the thick fog didn't allow us to see the road.
- E) The fog became too thick to see the road but we were able to go on.

4.-6. sorularda, verilen parçaya anlamca uygun olmayan ifadeyi bulunuz.

4. (I) When we arrived in London, we were two hours late because our train had been held up by the bad weather. (II) Bad weather isn't a usual thing in London actually. (III) Outside the station it was snowing hard and there was a long queue of people waiting for taxis. (IV) As we were about to join it, a young man pulled up in his car and asked us where we wanted to go. (V) Although it was not an official taxi, the car was new and shiny and the young man was clean and respectable, so we decided to accept his offer.

- A) I B) II C) III D) IV E) V

5. (I) When the athlete, Ben Johnson, was disqualified from the Seoul Olympic Games for taking drugs, he lost more than his gold medal and his good name. (II) He said goodbye to \$ 5 million in possible sponsorship money. (III) Sport is big business. (IV) Today's sports stars can earn on television as much as they can on the tennis court, golf course or football pitch. (V) At one time snooker was only a game that was played in clubs.

- A) I B) II C) III D) IV E) V

6. (I) Television is the most influential of all the media. (II) A single TV programme has more impact than radio and the printed newspaper or magazines. (III) Any other branch of industry is on the threshold of bankruptcy. (IV) For this reason TV producers and programme makers have a responsibility to the general public to ensure the highest standards. (V) This applies to all aspects of television but perhaps especially to those programmes which are aimed at children and young people.

- A) I B) II C) III D) IV E) V

7.-9. sorularda, boşluğa uygun düşen ifadeyi bulunuz.

7. After a quick breakfast in the station restaurant, Peter set about the task of finding a room where he could live for the next few months. _____. It had to be clean and comfortable too, but above all it had to be quiet with view that did not look directly onto the street.

- A) He knew exactly what he wanted: a room which was neither too small nor too large to heat in winter
- B) In the newspaper, there were very few advertisements for rooms to rent
- C) He had just come from his hometown and he knew almost nothing about this place
- D) As he glanced down the page of a newspaper, a notice in bold capital letters caught his eye
- E) The room he was looking for had to overlook the street so that he could see his possible visitors

8. The ability to communicate ideas to others, both orally and in writing, is closely related to one's career and social life. If a person has excellent ideas but cannot communicate them to others so that they can be understood, the ideas may fail to be useful. _____.

- A) While in school, a student does a great deal of reading
- B) With his intellectual growth, he gets many valuable ideas
- C) The necessity to communicate ideas does not end after graduation from school
- D) Thus it is very important to improve the necessary skills so that the ideas can be shared
- E) Therefore, training students in the techniques of communications is not one of the most important functions of education

9. _____. Instead, you have to face the person directly and speak clearly. My father who is hard of hearing and wears a hearing aid can understand if I speak distinctly. As long as I enunciate clearly, I do not need to shout when I speak to him.

- A) Greg Adams has been blind since he was two years old
- B) They can design computers that read, write and speak out loudly
- C) Mr. Hood is admired because he is well-known for his work on behalf of homeless people
- D) When "lefties" use these items, they have to use their right hand to do the things that they would normally do with their left hand
- E) When you speak to someone who is hard of hearing, you do not have to shout

10. When you ask your father's advice about taking the job advertised in the newspaper, he seems totally indifferent to whether you accept it or not and says:

- A) What do you think, should I take the job?
- B) Well, if I were you, I wouldn't think even a single moment.
- C) Are you sure you have the desired qualifications?
- D) Don't ever ask me, it's entirely up to you, son.
- E) I, too, used to ask such stupid questions to my father and he would keep silent.

CEVAP ANAHTARI

MATEMATİK

- 1) B
- 2) E
- 3) B
- 4) E
- 5) D
- 6) A
- 7) E
- 8) E
- 9) B
- 10) C
- 11) D
- 12) C
- 13) E
- 14) D
- 15) E
- 16) A
- 17) B
- 18) E
- 19) B
- 20) C

EDEBİYAT

- 1) D
- 2) C
- 3) C
- 4) B
- 5) A
- 6) E
- 7) C
- 8) D
- 9) B
- 10) A
- 11) D
- 12) E
- 13) D
- 14) C
- 15) E
- 16) A
- 17) B
- 18) C
- 19) E
- 20) D

FİZİK

- 1) D
- 2) C
- 3) E
- 4) C
- 5) E
- 6) C
- 7) E
- 8) D
- 9) D
- 10) E

KİMYA

- 1) A
- 2) C
- 3) E
- 4) D
- 5) B
- 6) B
- 7) C
- 8) D
- 9) C
- 10) D

BİYOLOJİ

- 1) B
- 2) C
- 3) B
- 4) A
- 5) E
- 6) C
- 7) B
- 8) A
- 9) C
- 10) D

TARİH

- 1) E
- 2) B
- 3) C
- 4) A
- 5) C
- 6) E
- 7) D
- 8) E
- 9) D
- 10) B

COĞRAFYA

- 1) C
- 2) C
- 3) B
- 4) D
- 5) E
- 6) B
- 7) E
- 8) A
- 9) C
- 10) A

İNGİLİZCE

- 1) B
- 2) C
- 3) D
- 4) B
- 5) E
- 6) C
- 7) A
- 8) D
- 9) E
- 10) D

EMEĞİ GEÇEN ÖĞRETMENLERİMİZ

SİİRT MİLLÎ EĞİTİM AR-BİRİMİ

Aydın VERGİLİ
Koordinatör

Bayram ÇİFTÇİ
Bilişim Teknolojileri Öğretmeni

İdris ALAĞAŞ
Matematik Öğretmeni

Halil KANSU
İngilizce Öğretmeni

Mesut ŞEN
Coğrafya Öğretmeni

Murat ALTAÇ
Türk Dili ve Edebiyatı Öğretmeni

Ergül CEYHAN
Tarih Öğretmeni

Tuğba AZĞAN
Biyoloji Öğretmeni

Mustafa KAYA
Kimya Öğretmeni

Erkan MARAKÇI
Fizik Öğretmeni